

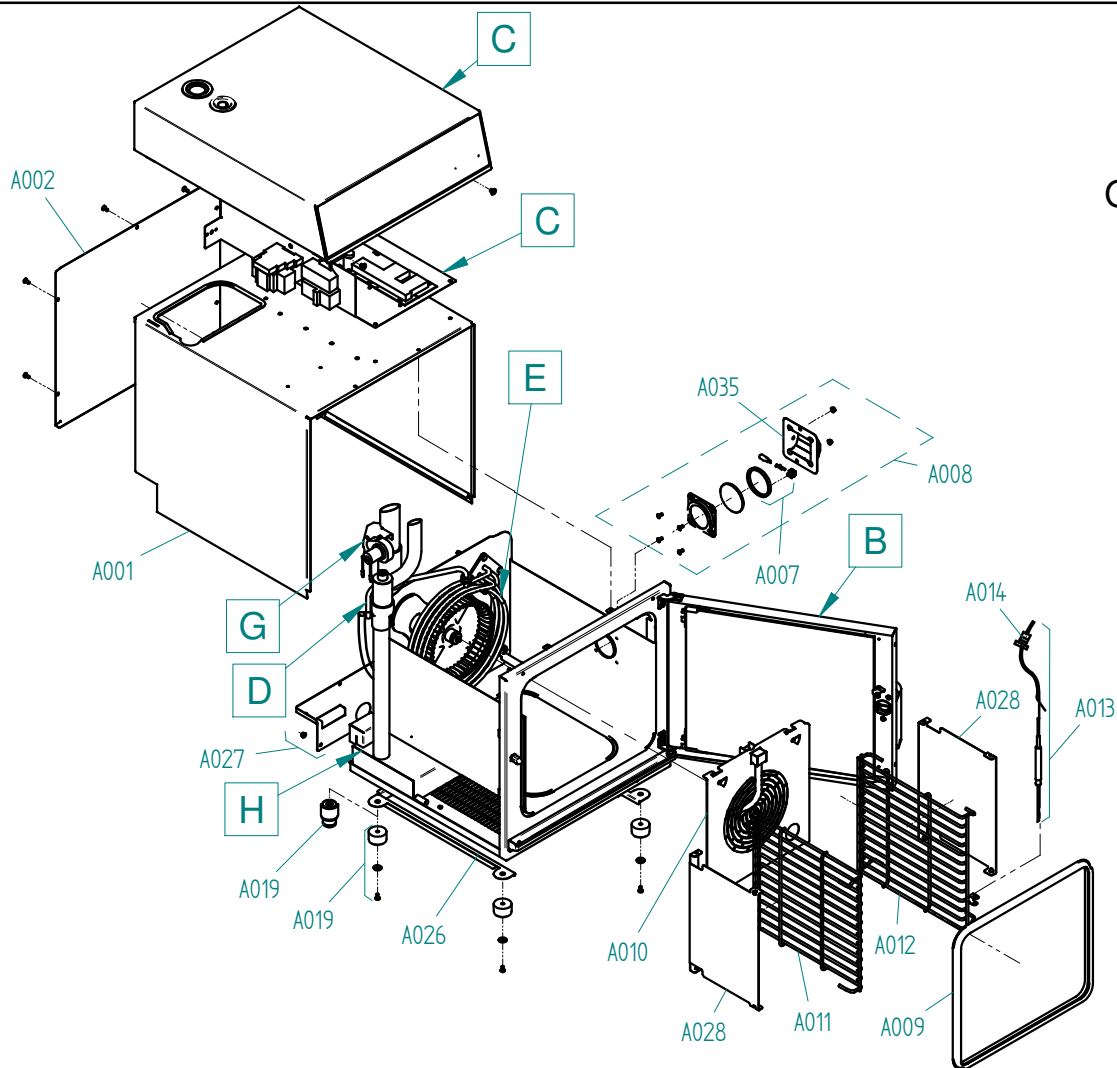
Ersatzteilzeichnung Außengehäuse und Tür OES mini  
Spare part drawing outercasing and door OES mini

ETZ A/B - AG Tür 89MP Türgriff antibak

1 / 1

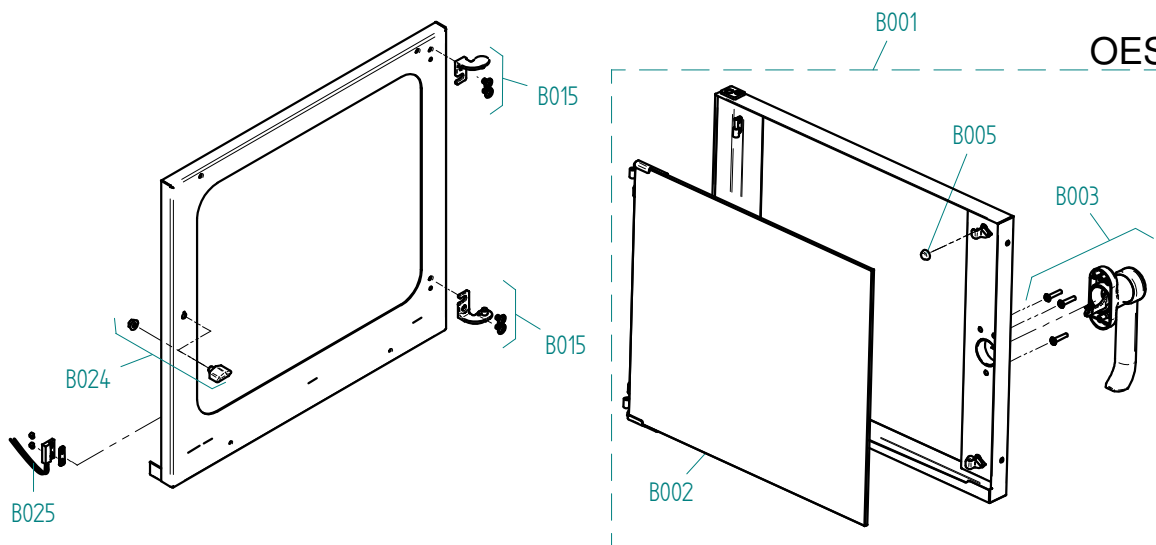
**A**

OES mini



**B**

OES mini



gültig ab / valid from:  
gültig bis / valid to:

Vorgängerversion / previous version: 9825320  
Nachfolgeversion / follow-up version:

Enodis  
Talstraße 35  
D- 82436 Eglfing | Germany

Tel. +49(0)8847/67-0  
Fax +49(0)8847/414  
info@hotairsteamer.com

**Manitowoc**

Art. Nr. 9825328\_03 | 21.01.2012 | Änderungen vorbehalten! Changes excepted!

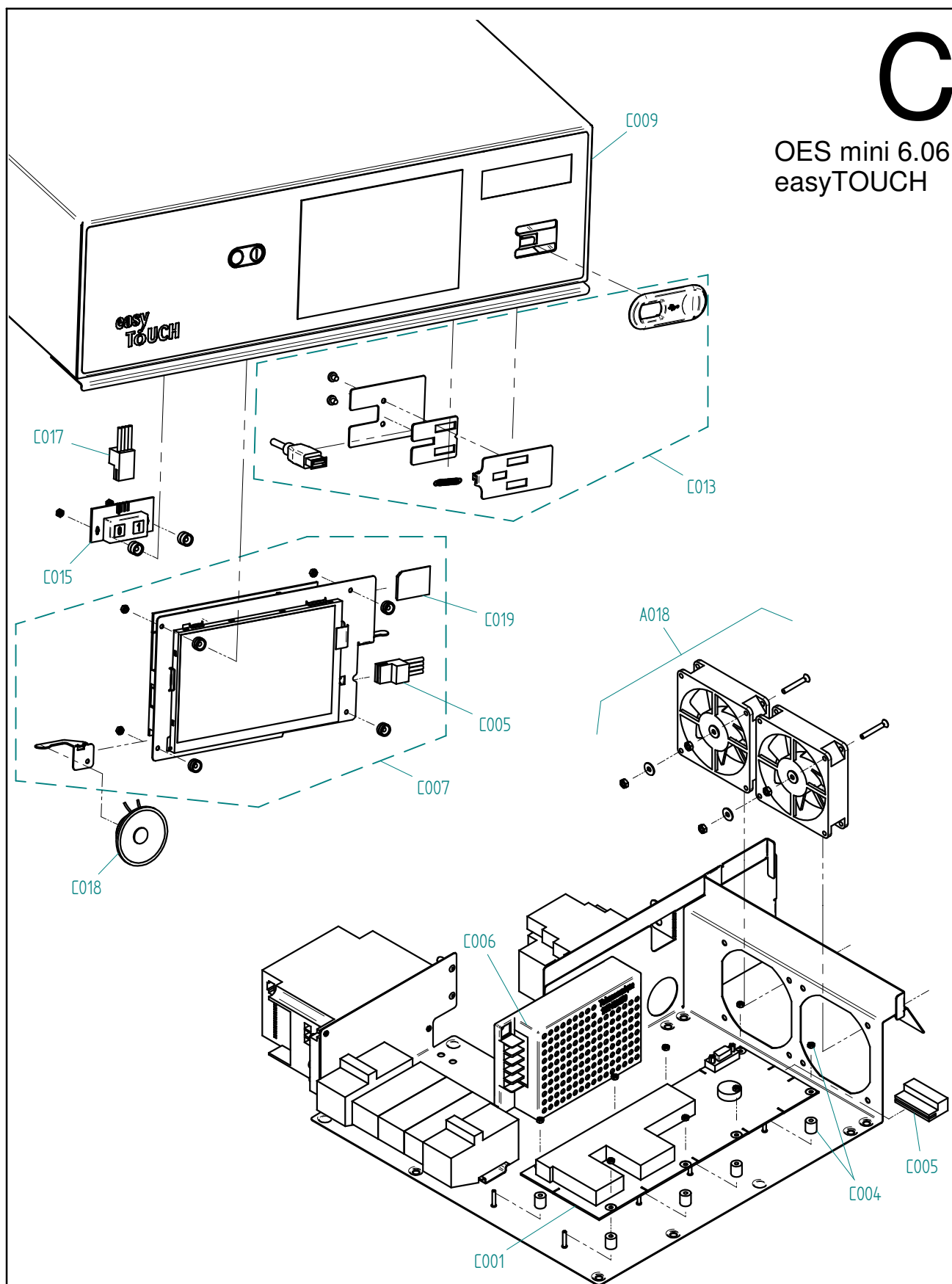
# Ersatzteilzeichnung Oberkasten OES mini easyTouch Spare part drawing upper casing OES mini easyTouch

ETZ C - Oberkasten ET DI 8 M P

1 / 1

# C

OES mini 6.06  
easyTOUCH



gültig ab / valid from:

Vorgängerversion / previous version:

gültig bis / valid to:

Nachfolgeversion / follow-up version:

Enodis  
Talstraße 35  
D- 82436 Eglfing | Germany

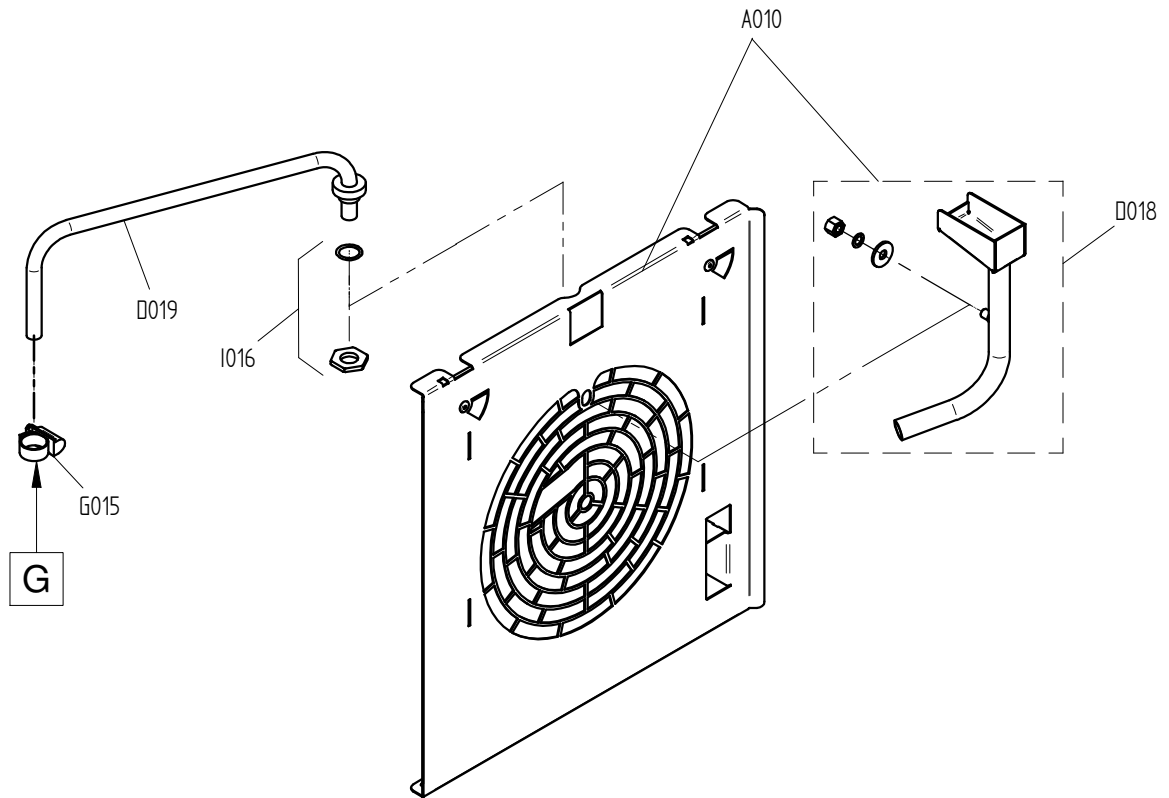
Tel. +49(0)8847/67-0  
Fax +49(0)8847/414  
info@hotairsteamer.com

**Manitowoc**

Art. Nr. 9828796\_01 | 21.01.2012 | Änderungen vorbehalten! Changes excepted!

**D**

OES Mini



Art. Nr. 9829102\_00 | 21.12.2010 | Änderungen vorbehalten! Changes excepted!

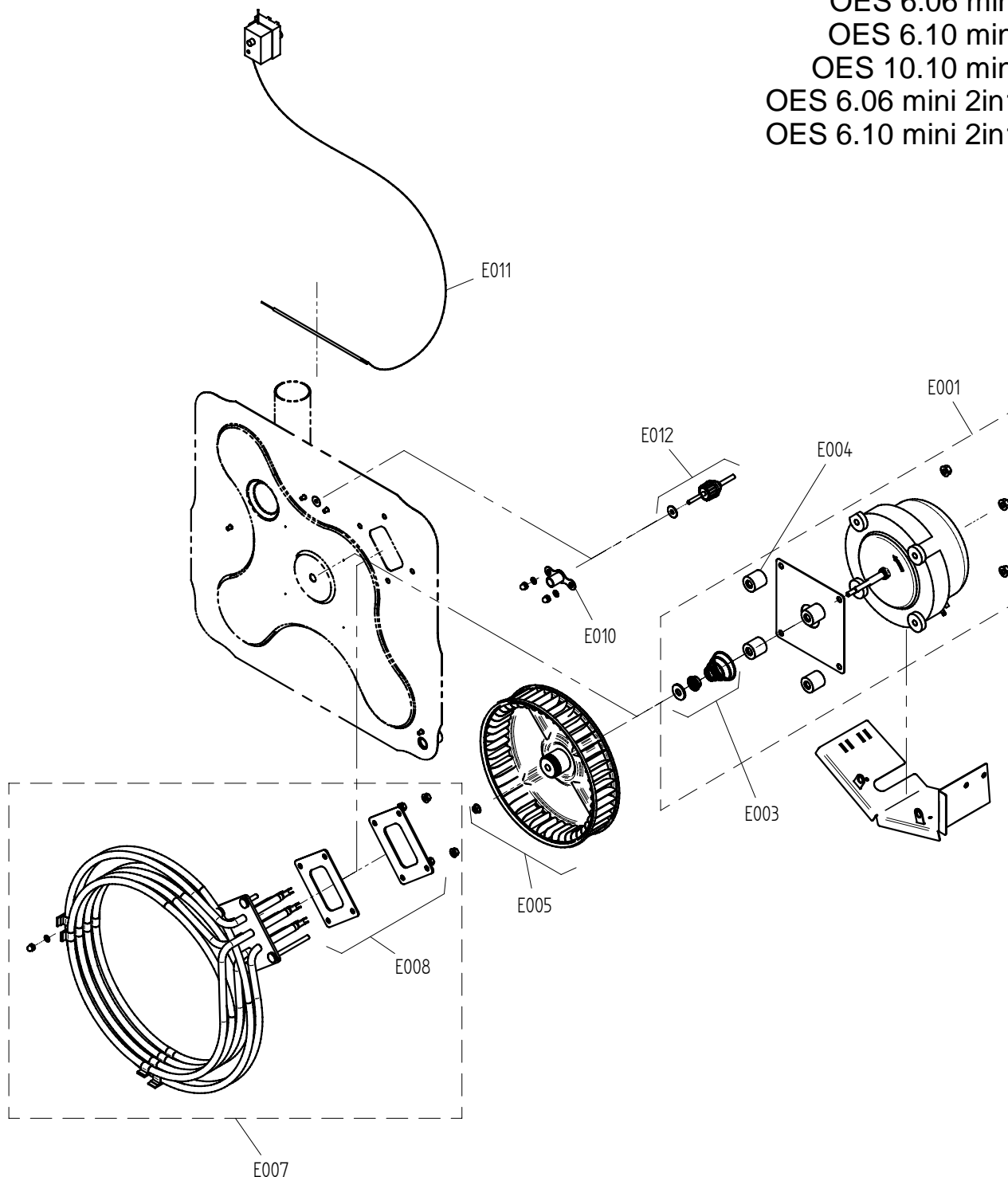
gültig ab / valid from:	Vorgängerversion / previous version: 9826503
gültig bis / valid to:	Nachfolgeversion / follow-up version:

# Ersatzteilzeichnung Heissluftherzeugung OES mini Spare part drawing heating system OES mini

ETZ E - HL-Heizung 8MPKR 1 / 1

# E

OES 6.06 mini  
OES 6.10 mini  
OES 10.10 mini  
OES 6.06 mini 2in1  
OES 6.10 mini 2in1



gültig ab / valid from:	Vorgängerversion / previous version:
gültig bis / valid to:	Nachfolgeversion / follow-up version:

Enodis  
Talstraße 35  
D- 82436 Eglfing | Germany

Tel. +49(0)8847/67-0  
Fax +49(0)8847/414  
info@hotairsteamer.com



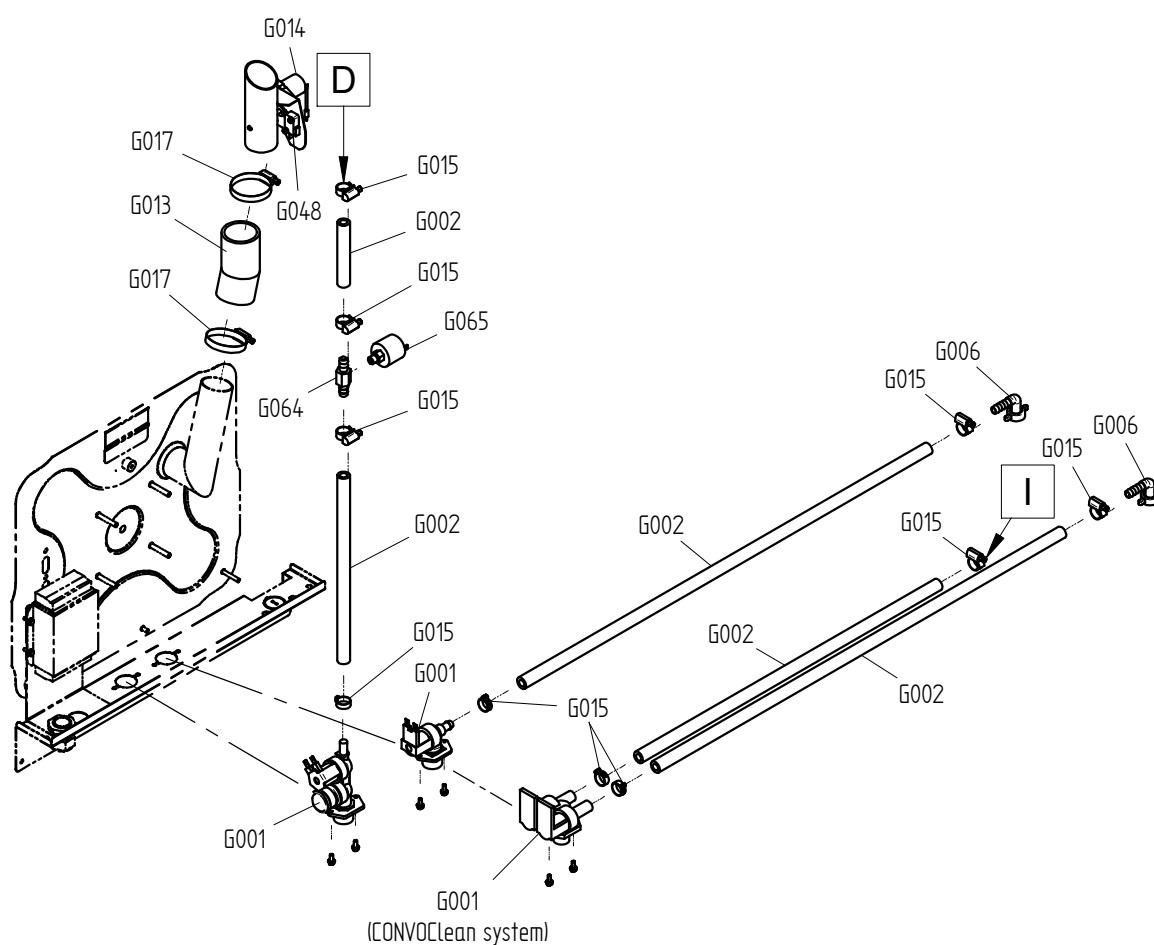
Art. Nr. 9825299\_01 | 6.10.2009 | Änderungen vorbehalten! Changes excepted!

# Ersatzteilzeichnung Wasserversorgung OES mini Spare part drawing water supply OES mini

ETZ G - WV 89MP 1 / 1

# G

OES 6.06 mini  
OES 6.10 mini  
OES 10.10 mini



gültig ab / valid from:

Vorgängerversion / previous version: 9825302

gültig bis / valid to:

Nachfolgeversion / follow-up version:

Enodis  
Talstraße 35  
D- 82436 Eglfing | Germany

Tel. +49(0)8847/67-0  
Fax +49(0)8847/414  
info@hotairsteamer.com

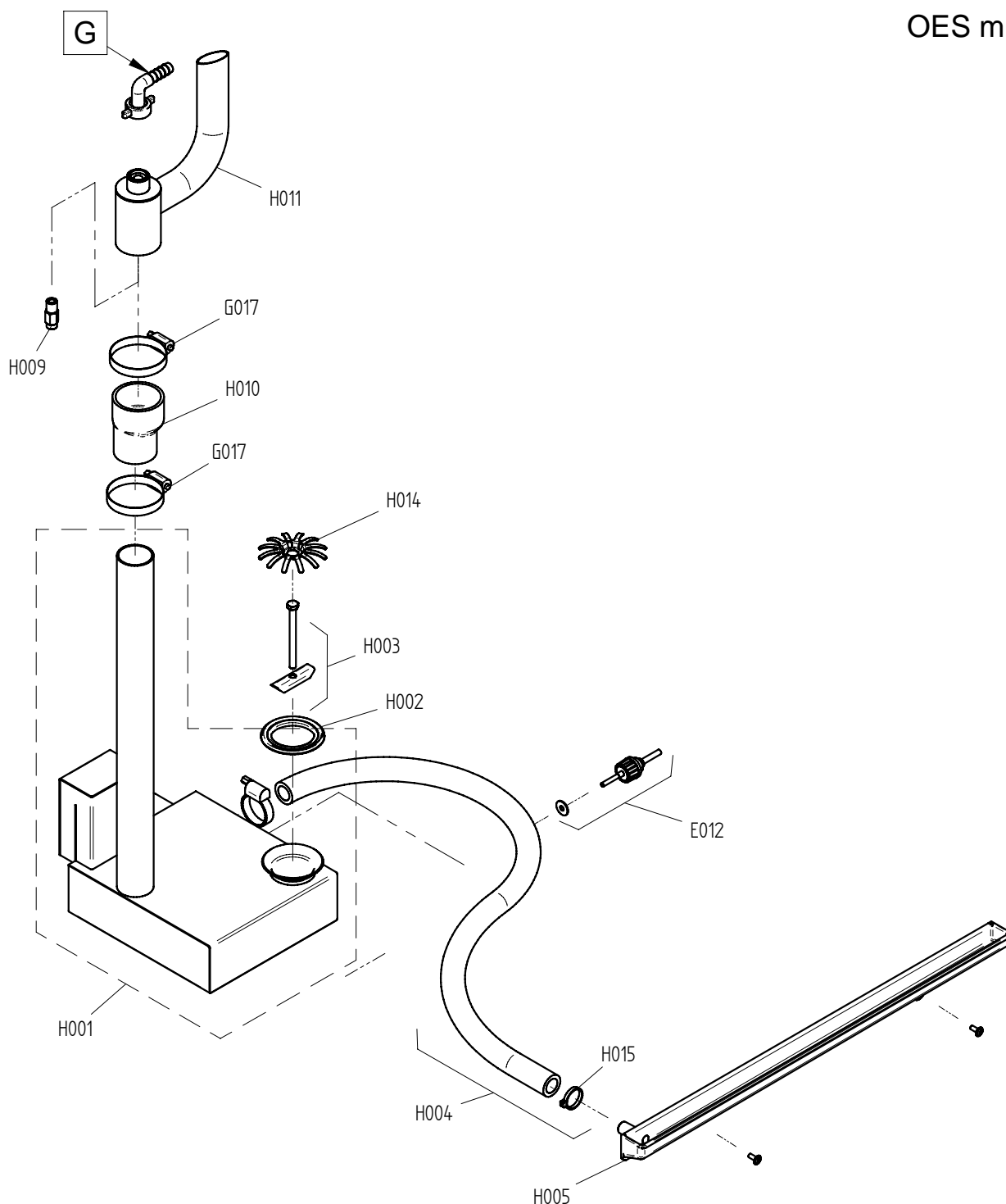
**Manitowoc**

Art. Nr. 9829053\_01 | 21.12.2010 | Änderungen vorbehalten! Changes excepted!

# Ersatzteilzeichnung Abwasserentsorgung OES mini Spare part drawing sewage disposal OES mini

ETZ H - Abwasser 89MP KOND V1 1 / 1

**H**  
OES mini



Art. Nr. 9825322\_02 | 19.5.2010 | Änderungen vorbehalten! Changes excepted!

gültig ab / valid from: 22.3.2010

Vorgängerversion / previous version: 9825309

gültig bis / valid to:

Nachfolgeversion / follow-up version:

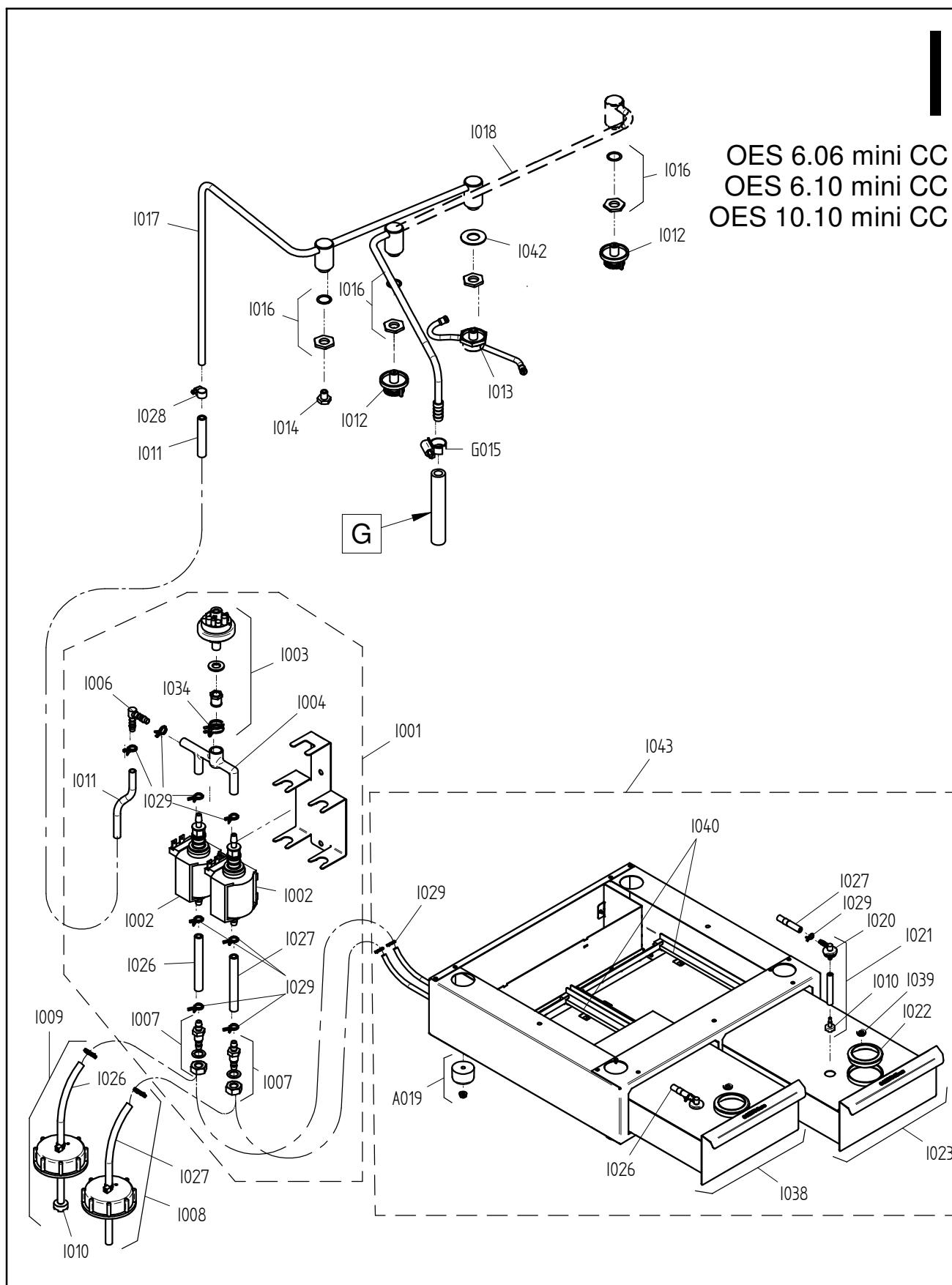
Enodis  
Talstraße 35  
D- 82436 Eglfing | Germany

Tel. +49(0)8847/67-0  
Fax +49(0)8847/414  
info@hotairsteamer.com

**Manitowoc**

# Ersatzteilzeichnung CONVOClean system OES mini Spare part drawing CONVOClean system OES mini

ETZ I - CC 8MP 1 / 1



gültig ab / valid from: 01.02.2011

Vorgängerversion / previous version: 9825329

gültig bis / valid to:

Nachfolgeversion / follow-up version:

Enodis  
Talstraße 35  
D- 82436 Eglfing | Germany

Tel. +49(0)8847/67-0  
Fax +49(0)8847/414  
info@hotairsteamer.com

**Manitowoc**

Art. Nr. 9829070\_00 | 16.12.2010 | Änderungen vorbehalten! Changes excepted!

ENG   spare part list for model number KIM08853000AAE.			DEU   Ersatzteilliste für Artikelnummer KIM08853000AAE.		
Pos.	Item No.	Name	Pos.	Art.-Nr.	Bezeichnung
A001	- 2123633	- Outer casing OES 6.10 mini	A001	- 2123633	- Außenmantel OES 6.10 mini
A002	- 2118790	- Rear panel OES 6.06/6.10 mini	A002	- 2118790	- Rückwand OES 6.06/6.10 mini
A007	- 2628500	- halogen light bulb set with seal, circular	A007	- 2628500	- Set Halogen Glühlampe mit Dichtung, rund
A008	- 2629402	- CSS cooking chamber light round G4	A008	- 2629402	- KD Garraum-Leuchte rund G4
A010	- 2225528	- Suction panel OES 6.06mini, 6.10mini, 6.06mini 2in1, 6.10mini	A010	- 2225528	- Ansaugblech OES 6.06mini, 6.10mini, 6.06mini 2in1, 6.10mini
A011	- 2019061	- Left shelf rack OES 6.10 mini	A011	- 2019061	- Einhängegerüst links OES 6.10 mini
A012	- 2019060	- Right shelf rack OES 6.10 mini	A012	- 2019060	- Einhängegerüst rechts OES 6.10 mini
A013	- 5013022K	- Multipoint core temperature sensor with screw connection	A013	- 5013022K	- Mehrpunkt-Kerntemperaturfühler mit Verschraubung P3
A018	- 2118786	- Secondary fan for OES mini with fixing accessories	A018	- 2118786	- Zusatzlüfter für OES mini mit Montagematerial
A019	- 2118799	- Appliance foot OES mini, 25mm high, set of 4	A019	- 2118799	- Gerätefüße OES mini 25mm hoch, 4 Stück
A026	- 2123626	- Foot plate OES 6.10 mini, 23 mm high	A026	- 2123626	- Sockelblech OES 6.10 mini 23 mm hoch
A028	- 2223836	- Air guide panel for shelf rack OES 6.10 mini	A028	- 2223836	- Luftleitblech für Einhängegerüst OES 6.10 mini
A029	- 7003066	- Gasket 9x3mm	A029	- 7003066	- Dichtungsband 9x3mm
A030	- 5016001K	- Cable gland M25	A030	- 5016001K	- Kabelverschraubung M25
A032	- 6005048	- Grommet, diameter 60 (DG 48)	A032	- 6005048	- Membrantülle Durchm. 60 (DG 48)
			A036	- 5014021	- Netzfilter 4x25A 250/440V 50/60Hz KG
B001	- 2529783	- Right hinge door facelift OES 6.06 / 6.10mini / 6.06 mini 2i	B001	- 2529783	- Tür Rechtsanschlag facelift OES 6.06 / 6.10mini / 6.06 mini
B002	- 2518352	- Interior door OES 6.06 / 6.10mini / 6.06 2in1 / 6.10 2in1	B002	- 2518352	- Innentür OES 6.06 / 6.10mini / 6.06 2in1 / 6.10 2in1
B003	- 2528055	- Door handle MiniLine right hinged antibacterial with fixing	B003	- 2528055	- Türgriff MiniLine Rechtsanschlag antibakteriell m. Montagema
B015	- 2524048	- Top and bottom hinge for exterior door OES mini	B015	- 2524048	- Außentürscharnier oben und unten OES mini
B025	- 2518798	- Door contact switch OES mini	B025	- 2518798	- Türkontaktschalter OES mini
C001	- 5019420	- 5010 controller for SM control module P3 + mini (lamp relay	C001	- 5019420	- Steuerung 5010 Steuermodul SM P3 + mini (Lampenrelais mit Go
C004	- 2618785	- Fixing accessories for controller P2 P3 OES mini	C004	- 2618785	- Montagezubehör für Steuerung P2 P3 OES mini
C005	- 5019322	- Data cable between easyTOUCH operating module and control mo	C005	- 5019322	- Datenkabel Bedienmodul easyTOUCH - Steuermodul P3
C006	- 2619973	- Retrofit kit for supply module (P2, P3, OES mini)	C006	- 2619973	- Nachrüstset Versorgungsmodul (P2, P3, OES mini)
C007	- 2126353	- 7010 controller for easyTOUCH LED operating module P3 and OE	C007	- 2126353	- Steuerung 7010 Bedienmodul easyTOUCH LED P3 und OES mini
C009	- 2129793	- Top box OES 6.10mini / 10.10mini easyTOUCH LED "CONVOTHER	C009	- 2129793	- Oberkasten OES 6.10mini / 10.10mini easyTOUCH LED "CONVOTHER
C013	- 2128259	- Slider cover with USB port for controller easyTOUCH with fix	C013	- 2128259	- Verschlussschieber mit USB-Anschluss für Steuerung easyTOUCH
C015	- 2119918	- easyTOUCH main switch with fixing accessories	C015	- 2119918	- Hauptschalter easyTOUCH mit Montagematerial
C017	- 5019323	- Power cable for easyTOUCH operating module	C017	- 5019323	- Versorgungskabel für Bedienmodul easyTOUCH
C018	- 5019327	- Loudspeaker for 7000 controller easyTOUCH	C018	- 5019327	- Lautsprecher für Steuerung 7000 easyTOUCH
C019	- 4008099	- Memory card for easyTOUCH operating module	C019	- 4008099	- Speicher-Karte für Bedienmodul easyTOUCH
C020	- 2119921	- USB port for 7000 controller easyTOUCH with fixing accessori	C020	- 2119921	- USB-Anschluss für Steuerung 7000 easyTOUCH mit Montagemateri
C021	- 8014000	- Spacer pin M3 20 mm	C021	- 8014000	- Abstandsbolzen M3 20 mm
D018	- 2225099	- Injector distributorOES6.06 mini2in1/6.10 mini 2in1 with fix	D018	- 2225099	- Einspritzverteiler OES 6.06 mini/2in1/6.10 mini 2in1 mit Mon
D019	- 2229700	- Injection pipe OES mini with fixing accessories	D019	- 2229700	- Einspritzrohr OES mini mit Montagematerial
E001	- 2625108	- MotorOESmini with reduced fan speed, all voltages, with fixi	E001	- 2625108	- MotorOESmini mit reduz.Lüfterleistung,alle Spannungen, mit M
E003	- 2618801	- Set of seals for motor shaft OES mini	E003	- 2618801	- Set Motorwellendichtung OES mini
E004	- 6015304	- Motor spacer sleeve OES mini	E004	- 6015304	- Abstandsbuchse Motor OES mini
E005	- 2618803	- Fan OES mini with fixing accessories	E005	- 2618803	- Lüfterrad OES mini mit Montagematerial
E007	- 2625181	- Tubular heater 6.8kW 230V OES 6.10mini with fixing accessori	E007	- 2625181	- Rohrheizkörper 6,8kW 230V OES 6.10mini mit Montagematerial
E008	- 2623226	- Gasket tub. heat. + fix. access. OES/OEB X.10/ OES mini (sin	E008	- 2623226	- Dichtung f Rohrheizkörper m Montagemat OES/OEB X.10/ OES min
E010	- 2218429	- Shielding plate for oven sensor OES mini	E010	- 2218429	- Abschirmblech für Garraumfühler OES mini
E011	- 2618787	- Thermal cutout OES mini with fixing accessories	E011	- 2618787	- Sicherheitstemperaturbegrenzer OES mini mit Montagematerial
E012	- 5002100K	- Thermocouple probe 3050 mm P2 P3	E012	- 5002100K	- Thermoelementfühler 3050 mm P2 P3
G001	- 5011020	- Single Solenoid valve 230V DR 1 br 180°	G001	- 5011020	- Magnetventil einfach 230 V DR 1 bar 180°
G001	- 5011050	- Dual solenoid valve, 90° 220/240V	G001	- 5011050	- Doppelmagnetventil 90° 220/240V
G002	- 7002033	- Hot water pipe 3/8"	G002	- 7002033	- Heisswasserschlauch 3/8"
G006	- 6015215	- Right-angle pipe connector 3/8" with washer	G006	- 6015215	- Winkel-Schlauchanschluss 3/8" m. Dichtung
G013	- 2618792	- Fixing parts for dehumidifier flap OES mini	G013	- 2618792	- Befestigungsmaterial für Entfeuchtungsklappe OES mini
G014	- 2016300	- Dehumidifier flap OES mini	G014	- 2016300	- Entfeuchtungsklappe OES mini
G015	- 6006086	- Hose clip 12-22mm	G015	- 6006086	- Schlauchbinder 12-22mm
G017	- 6006089	- Hose clip 40-60mm	G017	- 6006089	- Schlauchbinder 40-60mm
G048	- 2627994	- micro switch for flap control P3	G048	- 2627994	- Mikroschalter für Klappensteuerung
G055	- 1005060	- Steel pipe 8,0x1,0mm	G055	- 1005060	- Stahlrohr 8,0x1,0mm
G064	- 6006030	- Connecting nozzle Ø 0,5mm OD 6.10 Gas	G064	- 6006030	- Verbindungsdüse Ø 0,5mm OD 06.10Gas
G065	- 5009063	- Pressure switch OD-Gas	G065	- 5009063	- Druckschalter neu OD-Gas
H001	- 2425188	- Condenser OES 6.06/6.10 mini with fixing accessories	H001	- 2425188	- Kondensator OES 6.06/6.10 mini mit Montagematerial
H002	- 6013057	- Condenser seal OES mini	H002	- 6013057	- Dichtmanschette Kondensator OES mini
H003	- 2418795	- Fixing parts for condenser OES mini	H003	- 2418795	- Befestigungsmaterial für Kondensator OES mini
H004	- 7012321K	- Drain for water trip tray 6.10/10.10 mini P3	H004	- 7012321K	- KD Ablauf Gerätetropfwanne 6.10/10.10 mini
H005	- 2618810	- Appliance drip tray OES mini	H005	- 2618810	- Gerätetropfwanne OES mini
H009	- 2013100	- Condenser quenching nozzle OES mini	H009	- 2013100	- Ablöschdüse Kondensator OES mini
H010	- 6013051	- Fixing parts for air-outlet pipe end OES mini	H010	- 6013051	- Befestigungsmaterial für Abluftstutzen OES mini
H011	- 2016259	- Air-outlet pipe end OES mini easyTOUCH	H011	- 2016259	- Abluftstutzen OES mini easyTOUCH
H014	- 2625856	- Dirt fence for oven drain OES mini	H014	- 2625856	- Schmutzgitter für Garraumablauf OES mini
H015	- 4007087	- Heat-resistant cable tie, 140x3.6mm	H015	- 4007087	- Kabelbinder hitzebeständig, 140x3,6mm
H020	- 8005041	- Washer 6.4 A2 DIN 9021 P2 P3	H020	- 8005041	- Scheibe 6,4 A2 DIN 9021
I001	- 2628953	- Cleaner pump unit OES mini CONVOClean system	I001	- 2628953	- Reinigerpumpeneinheit OES mini CONVOClean system
I002	- 5018028	- Cleaner pump CONVOClean system P3 / OES mini	I002	- 5018028	- Reinigerpumpe CONVOClean system P3 / OES mini
I003	- 2619860	- Pressure switch CONVOClean system 6.10/6.20/10.10/10.20/OES	I003	- 2619860	- Druckschalter CONVOClean system 6.10/6.20/10.10/10.20/OES mi
I004	- 6014007	- Pipe connector Mini 6.06/6.10/10.10 pressure face	I004	- 6014007	- Schlauchanschluß Mini 6.06/6.10/10.10 Druckseite
I006	- 6005414	- Right-angle pipe connector 6mm	I006	- 6005414	- Winkel-Schlauchverbindungsstutzen 6mm



I007 - 2619150 - Partition screw connection CONVOClean system P3 / OES mini,  
I008 - 2617594 - Suction pipe, ConvoClean with suction lance P3  
I009 - 2617598 - Suction pipe ,ConvoCare with suction lance P3  
I010 - 3007061 - Dirt filter for CONVOCare P3 / OES mini  
I011 - 7012302 - EPDM pipe 6x2mm  
I012 - 2611010 - Sprinkler nozzle, CONVOClean system P3 / OES mini  
I013 - 2625800 - chemical rotor sprayer mini  
I014 - 2623282 - Set of cleaning nozzles, CONVOClean system P3 / OES mini  
I016 - 2625117 - Screw connection for pipes on cover (sealing washer and nut)  
I017 - 2016177 - Cleaner pipe, CONVOClean system OES 6.10mini / 10.10mini  
I018 - 2016178 - Water pipe, CONVOClean system OES 6.10mini / 10.10mini  
I028 - 6006122 - Hose clip 7-11mm  
I029 - 8009058 - Wire clip 10mm  
I032 - 6019129 - Adhesive label, cleaner connection  
I034 - 8019010 - Wire clip 16 mm  
I042 - 2628747 - reinforcement washer for nozzle fixation  
L004 - 7004008 - Loctite type 243e threadlocker  
L005 - 7004013 - Threadlocker  
L009 - 7014004 - Aluminum insulating adhesive tape P3  
L011 - 7004018 - OKS 1120 lubricant

I007 - 2619150 - Schottverschraubung CONVOClean system P3 / OES mini, 2 Stück  
I008 - 2617594 - Saugschlauch ConvoClean mit Ansauglanze P3  
I009 - 2617598 - Saugschlauch ConvoCare mit Ansauglanze P3  
I010 - 3007061 - Schmutzsieb für CONVOCare P3 / OES mini  
I011 - 7012302 - EPDM-Schlauch 6x2mm (1 Gebinde à 200m)  
I012 - 2611010 - Sprinklerdüse CONVOClean system P3 / OES mini  
I013 - 2625800 - Rotordüse Mini kpl.  
I014 - 2623282 - Set Reinigerdüsen CONVOClean system P3 / OES mini  
I016 - 2625117 - Verschraubung für Rohrleitungen an Decke (Dichtung und Mutte  
I017 - 2016177 - Rohrleitung Reiniger CONVOClean system OES 6.10mini / 10.10m  
I018 - 2016178 - Rohrleitung Wasser CONVOClean system OES 6.10mini / 10.10min  
I028 - 6006122 - Schlauchbinder 7-11mm  
I029 - 8009058 - Drahtschelle 10mm  
I032 - 6019129 - Aufkleber Reinigeranschluss  
I034 - 8019010 - Drahtschelle 16 mm  
I042 - 2628747 - Versteifungs und Dichtblech Düsenhalterung Rotordüse  
L004 - 7004008 - Sicherungsmittel Loctite Typ 243e  
L005 - 7004013 - Schraubensicherungslack  
L009 - 7014004 - Alu-Klebeband schmal für Isolierung P3/1 Rolle à 50 Meter  
L011 - 7004018 - Schmiermittel OKS 1120

FRA   liste de pieces de rechange du N°. Model KIM08853000AAE.	ESP   lista de piezas de recambio del N°. model KIM08853000AAE.
<p><b>Pos. N°.art. dénomination</b></p> <p>A001 - 2123633 - Enveloppe OES 6.10 mini</p> <p>A002 - 2118790 - Panneau arrière OES 6.06/6.10 mini</p> <p>A007 - 2628500 - Kit lampe à incandescence halogen avec joint, rond</p> <p>A010 - 2225528 - Tôle d'aspiration OES 6.06mini, 6.10mini, 6.06mini 2en1, 6.1</p> <p>A011 - 2019061 - Glissière gauche OES 6.10 mini</p> <p>A012 - 2019060 - Glissière droite OES 6.10 mini</p> <p>A013 - 5013022K - Capteur de température à coeur P3</p> <p>A018 - 2118786 - Ventilateur d'appoint pour OES mini avec sujétions de montage</p> <p>A019 - 2118799 - Pieds d'appareil OES mini 25 mm de hauteur, 4 unités</p> <p>A026 - 2123626 - Tôle de fond OES 6.10 mini 23 mm de hauteur</p> <p>A028 - 2223836 - Défecteur d'air pour glissière OES 6.10 mini</p> <p>A029 - 7003066 - Joint-ruban 9x3 mm</p> <p>A030 - 5016001K - Presse-étoupe M25</p> <p>A032 - 6005048 - Diam. passe-tube 60 (DG 48)</p> <p>A036 - 5014021 - Filtre réseau 4x25A 250/440V 50/60Hz KG</p> <p>B001 - 2529783 - Porte butée droite facelift OES 6.06 / 6.10mini / 6.06 mini</p> <p>B002 - 2518352 - Porte intérieure OES 6.06 / 6.10mini / 6.06 2en1 / 6.10 2en1</p> <p>B003 - 2528055 - Poignée de porte butée droite MiniLine antibactérienne avec</p> <p>B015 - 2524048 - Charnière de porte extérieure en haut et en bas OES mini</p> <p>B025 - 2518798 - Contact porte OES mini</p> <p>C001 - 5019420 - Commande 5010 Module de commande SM P3 + mini (+ relais de</p> <p>C004 - 2618785 - Accessoires de montage pour commande P2 P3 OES mini</p> <p>C005 - 5019322 - Câble de données Module de service easyTOUCH - Module de com</p> <p>C006 - 2619973 - Kit d'adaptation Module d'alimentation (P2, P3, OES mini)</p> <p>C007 - 2126353 - Commande 7010 Module de service easyTOUCH LED P3 et OES m</p> <p>C009 - 2129793 - Caisson supérieur OES 6.10mini / 10.10mini easyTOUCH LED "CO</p> <p>C013 - 2128259 - Glissière de fermeture avec connexion USB pour commande easy</p> <p>C015 - 2119918 - Interrupteur général easyTOUCH avec accessoires de montage</p> <p>C017 - 5019323 - Câble d'alimentation pour module de service easyTOUCH</p> <p>C018 - 5019327 - Haut-parleur pour commande 7000 easyTOUCH</p> <p>C019 - 4008099 - Carte mémoire pour module de service easyTOUCH</p> <p>C020 - 2119921 - Connexion USB pour commande 7000 easyTOUCH avec accessoires</p> <p>C021 - 8014000 - Boulon entretoise M3 20 mm</p> <p>D018 - 2225099 - Distributeur d'inject. OES6.06mini2en1/6.10mini2en1 avec acce</p> <p>D019 - 2229700 - Tuyau d'injection OES mini avec accessoires de montage</p> <p>E001 - 2625108 - Moteur OESmini avec puissance de ventilation réd.,ttes tensio</p> <p>E003 - 2618801 - Kit garniture arbre moteur OES mini</p> <p>E004 - 6015304 - Douille entretoise moteur OES mini</p> <p>E005 - 2618803 - Ventilateur OES mini avec accessoires de montage</p> <p>E007 - 2625181 - Corps de chauffe tubulaire6,8kW230VOES6.10mini avec accessoi</p> <p>E008 - 2623226 - Joint corps chauffe tubul. + access. OES/B X.10/ OES mini (d</p> <p>E010 - 2218429 - Tôle de protection pour capteur d'enceinte de cuisson OES mi</p> <p>E011 - 2618787 - Limiteur de température de sécurité OES mini avec accessoire</p> <p>E012 - 5002100K - Thermocouple sonde 3050 mm P2 P3</p> <p>G001 - 5011050 - Electrovanne double 90° 220/240V</p> <p>G002 - 7002033 - Tuyau d'eau chaude 3/8"</p> <p>G006 - 6015215 - Raccord coudé pour tuyau 3/8" avec joint</p> <p>G013 - 2618792 - Matériel de fixation pour volet de déshumidification OES min</p> <p>G014 - 2016300 - Volet de déshumidification OES mini</p> <p>G015 - 6006086 - Collier de tube 12-22 mm</p> <p>G017 - 6006089 - Collier de tube 40-60 mm</p> <p>G048 - 2627994 - microrupteur pour pilotage volet</p> <p>G055 - 1005060 - Tubulaire 8,0x1,0mm</p> <p>G064 - 6006030 - Buse de liaison Ø 0,5mm OD 6.10 Gas</p> <p>G065 - 5009063 - Interrupteur inv. manométrique ODgaz A.P. 32Z5871</p> <p>H001 - 2425188 - Condenseur OES 6.06/6.10 mini avec accessoires de montage</p> <p>H002 - 6013057 - Garniture cylindrique condenseur OES mini</p> <p>H003 - 2418795 - Matériel de fixation pour condenseur OES mini</p> <p>H005 - 2618810 - Egouttoir de l'appareil OES mini</p> <p>H009 - 2013100 - Buse d'extinction condenseur OES mini</p> <p>H010 - 6013051 - Matériel de fixation pour manchon d'évacuation d'air OES min</p> <p>H011 - 2016259 - Manchon d'évacuation d'air OES mini easyTOUCH</p> <p>H014 - 2625856 - Grille à impuretés pour évacuation de l'enceinte de cuisson</p> <p>H015 - 4007087 - Collier de câble résistant à la chaleur, 140x3,6mm</p> <p>H020 - 8005041 - Rondelle 6,4 A2 DIN 9021</p> <p>I001 - 2628953 - Unité pompe à nettoyant OES mini système CONVOClean</p> <p>I002 - 5018028 - Pompe à nettoyant système CONVOClean P3 / OES mini</p> <p>I003 - 2619860 - Pressostat système CONVOClean 6.10/6.20/10.10/10.20/OES mini</p> <p>I006 - 6005414 - Manchon de raccordement de tube, coudé 6 mm</p> <p>I007 - 2619150 - Traversée de cloison système CONVOClean P3 / OES mini, 2 uni</p> <p>I008 - 2617594 - Tuyau d'aspiration ConvoClean avec lance d'aspiration P3</p> <p>I009 - 2617598 - Tuyau d'aspiration ConvoClean avec lance d'aspiration P3</p> <p>I010 - 3007061 - Crépine à impuretés pour CONVOCare P3 / OES mini</p>	<p><b>Pos. N°.art. denominación</b></p> <p>A001 - 2123633 - Envoltura OES 6.10 mini</p> <p>A002 - 2118790 - Pared posterior OES 6.06/6.10 mini</p> <p>A007 - 2628500 - Kit Bombilla halogen con junta, redonda</p> <p>A010 - 2225528 - Chapa de aspiración OES 6.06mini, 6.10mini, 6.06mini 2in1, 6</p> <p>A011 - 2019061 - Porta-bandejas izquierdo OES 6.10 mini</p> <p>A012 - 2019060 - Porta-bandejas derecho OES 6.10 mini</p> <p>A013 - 5013022K - Sonda de temperatura corazón multipunto con racor P3</p> <p>A018 - 2118786 - Ventilador auxiliar para OES mini con material de montaje</p> <p>A019 - 2118799 - Patas de aparato OES mini 25 mm de alto, 4 unidades</p> <p>A026 - 2123626 - Chapa base OES 6.10 mini 23 mm de altura</p> <p>A028 - 2223836 - Bandeja de conducción de aire para porta-bandejas OES 6.10 m</p> <p>A029 - 7003066 - Cinta aislante 9x3 mm</p> <p>A030 - 5016001K - Prensaestopas para cable M25</p> <p>A032 - 6005048 - Boquilla de membrana Diámetro 60 (DG 48)</p> <p>A036 - 5014021 - Filtro de red 4x25A 250/440V 50/60Hz KG</p> <p>B001 - 2529783 - Puerta Charnela a la derecha facelift OES 6.06/6.10mini/6.06</p> <p>B002 - 2518352 - Puerta interior OES 6.06 / 6.10mini / 6.06 2in1 / 6.10 2in1</p> <p>B003 - 2528055 - Manilla de puerta charnela a la derecha MiniLine antimicrobi</p> <p>B015 - 2524048 - Bisagra de puerta exterior arriba y abajo OES mini</p> <p>B025 - 2518798 - Interruptor de contacto de puerta OES mini</p> <p>C001 - 5019420 - Control 5010 Módulo de control SM P3 + mini (el rele la lamp</p> <p>C004 - 2618785 - Accesorios de montaje para control P2 P3 OES mini</p> <p>C005 - 5019322 - Cable de datos Módulo de servicio easyTOUCH - Módulo de cont</p> <p>C006 - 2619973 - Kit de retroadaptación Módulo de alimentación (P2, P3, OES m</p> <p>C007 - 2126353 - Control 7010 Módulo de servicio easyTOUCH LED P3 y OES mini</p> <p>C009 - 2129793 - Caja superior OES 6.10mini / 10.10mini easyTOUCH LED "CONVOT</p> <p>C013 - 2128259 - Desplazador de cierre con conexión USB para control easyTOUC</p> <p>C015 - 2119918 - Interruptor principal easyTOUCH con material de montaje</p> <p>C017 - 5019323 - Cable de alimentación para módulo de servicio easyTOUCH</p> <p>C018 - 5019327 - Altavoz para control 7000 easyTOUCH</p> <p>C019 - 4008099 - Tarjeta de memoria para módulo de servicio easyTOUCH</p> <p>C020 - 2119921 - Conexión USB para control 7000 easyTOUCH con material de mon</p> <p>C021 - 8014000 - Perno distanciador M3 20 mm</p> <p>D018 - 2225099 - Distribuidor de inyección OES6.06 mini2in1/6.10mini2in1 con</p> <p>D019 - 2229700 - Tuyau d'injection OES mini avec accessoires de montage</p> <p>E001 - 2625108 - MotorOESmini con potencia de ventilador reduc.,todas tensione</p> <p>E003 - 2618801 - Kit Junta del árbol del motor OES mini</p> <p>E004 - 6015304 - Casquillo distanciador Motor OES mini</p> <p>E005 - 2618803 - Rodete del ventilador OES mini con material de montaje</p> <p>E007 - 2625181 - Radiador tubular 6,8 kW 230 V OES 6.10mini con material de m</p> <p>E008 - 2623226 - Junta rad. tub. + mat. Montaje OES/OEB X.10/ OES mini (desde</p> <p>E010 - 2218429 - Pantalla protectora para sonda de la cámara de cocción OES m</p> <p>E011 - 2618787 - Limitador de temperatura de seguridad OES mini con material</p> <p>E012 - 5002100K -</p> <p>G001 - 5011050 - Válvula electromagnética doble 90° 220/240 V</p> <p>G002 - 7002033 - Manguera para agua caliente 3/8"</p> <p>G006 - 6015215 - Conexión de manguera acodada 3/8" con junta</p> <p>G013 - 2618792 - Material de fijación para válvula de deshumidificación OES m</p> <p>G014 - 2016300 - Válvula de deshumidificación OES mini</p> <p>G015 - 6006086 - Brida de manguera 12-22 mm</p> <p>G017 - 6006089 - Brida de manguera 40-60 mm</p> <p>G048 - 2627994 - microinterruptor para control de válvula</p> <p>G055 - 1005060 - tubo de acero 8,0x1,0mm</p> <p>H001 - 2425188 - Condensador OES 6.06/6.10 mini con material de montaje</p> <p>H002 - 6013057 - Manguito de obturación Condensador OES mini</p> <p>H003 - 2418795 - Material de fijación para condensador OES mini</p> <p>H005 - 2618810 - Gotera del aparato OES mini</p> <p>H009 - 2013100 - Boquilla de enfriamiento Condensador OES mini</p> <p>H010 - 6013051 - Material de fijación para tubo de desaireación OES mini</p> <p>H011 - 2016259 - Tubo de desaireación OES mini easyTOUCH</p> <p>H014 - 2625856 - Rejilla para vertedor de la cámara de cocción OES mini</p> <p>H015 - 4007087 - Sujetacables resistente al calor, 140x3,6 mm</p> <p>H020 - 8005041 - Arandela 6,4 A2 DIN 9021</p> <p>I001 - 2628953 - Unidad de bomba del sistema de limpieza OES mini Sistema CON</p> <p>I002 - 5018028 - Bomba del sistema de limpieza Sistema CONVOClean P3 / OES mi</p> <p>I003 - 2619860 - Presostato Sistema CONVOClean 6.10/6.20/10.10/10.20/OES mini</p> <p>I006 - 6005414 - Tubo de conexión de manguera acodado 6 mm</p> <p>I007 - 2619150 - Racor pasamuros Sistema CONVOClean P3 / OES mini, 2 unidades</p> <p>I008 - 2617594 - Manguera de aspiración ConvoClean con lanza de aspiración P3</p> <p>I009 - 2617598 - Manguera de aspiración ConvoCare con lanza de aspiración P3</p> <p>I010 - 3007061 - Tamiz para CONVOCare P3 / OES mini</p>

I011 - 7012302 - Tuyau EPDM 6x2 mm  
I012 - 2611010 - Bec d'arroseur système CONVOClean P3 / OES mini  
I014 - 2623282 - Kit buses de nettoyage système CONVOClean P3 / OES mini  
I016 - 2625117 - Raccord pour tuyaux au plafond (joint et écrou)  
I017 - 2016177 - Tuyau de nettoyage système CONVOClean OES 6.10mini / 10.10mi  
I018 - 2016178 - Tuyau d'eau système CONVOClean OES 6.10mini / 10.10mini  
I028 - 6006122 - Collier pour tuyau 7-11 mm  
I029 - 8009058 - Collier de câble 10 mm  
I032 - 6019129 - Autocollant raccordement pour nettoyeur  
I034 - 8019010 - Collier de câble 16 mm  
I042 - 2628747 - renforcement fixation de buse  
L004 - 7004008 - Produit de protection Loctite Type 243e  
L005 - 7004013 - Laque de protection des vis  
L009 - 7014004 - Ruban adhésif alu pour isolation P3  
L011 - 7004018 - Lubrifiant OKS 1120

I011 - 7012302 - Manguera EPDM 6x2 mm  
I012 - 2611010 - Boquilla rociadora Sistema CONVOClean P3 / OES mini  
I014 - 2623282 - Kit Boquillas del sistema de limpieza Sistema CONVOClean P3  
I016 - 2625117 - Racor para tuberías en techo (junta y tuerca)  
I017 - 2016177 - Tubería Sistema de limpieza Sistema CONVOClean OES 6.10mini  
I018 - 2016178 - Tubería Agua Sistema CONVOClean OES 6.10mini / 10.10mini  
I028 - 6006122 - Brida de manguera 7-11 mm  
I029 - 8009058 - Abrazadera de alambre 10 mm  
I032 - 6019129 - Adhesivo Conexión del sistema de limpieza  
I034 - 8019010 - Abrazadera de alambre 16 mm  
I042 - 2628747 - reforzamiento fijación de boquilla  
L004 - 7004008 - Medio bloqueador Loctite Tipo 243e  
L005 - 7004013 - Barniz de bloqueo de tornillos  
L009 - 7014004 - Cinta adhesiva de aluminio para aislamiento P3  
L011 - 7004018 - Lubricante OKS 1120